



Strumenti pratici per sostenere la transizione verso la sostenibilità dell'IFP

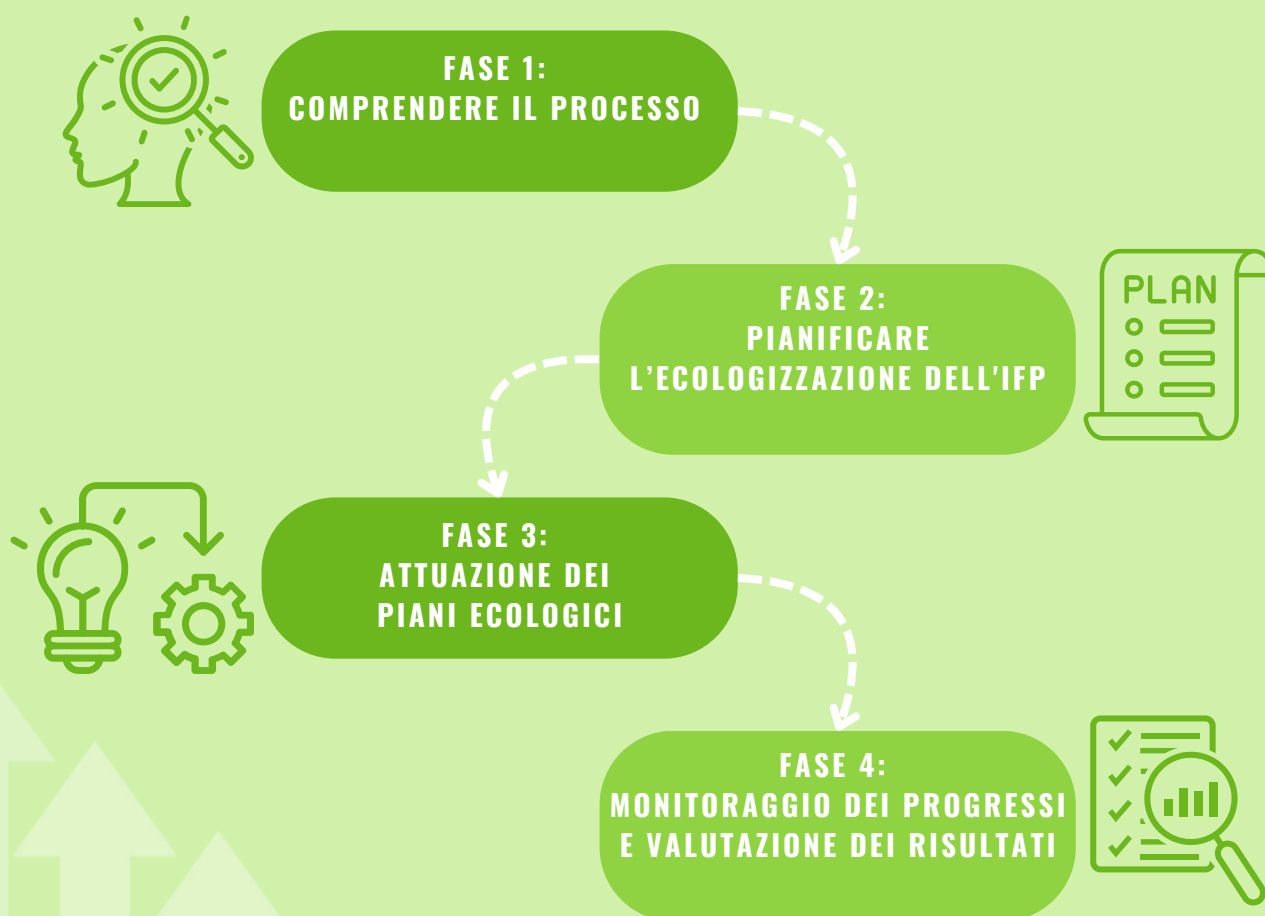
Allegato all'everGREEN Framework



INTRODUZIONE

Questo documento è stato creato nell'ambito del progetto everGREEN - Empowering VET Institutions towards Greener Initiatives, finanziato dal programma Erasmus+. È un allegato al documento everGREEN Framework, che fornisce linee guida per sostenere la transizione verso la sostenibilità dell'istruzione e della formazione professionale. Il documento in questione si concentra sullo strumento di supporto everGREEN.

Per aiutare i manager, gli insegnanti, gli operatori e gli altri stakeholder a rendere più sostenibili i loro istituti di IFP, il consorzio everGREEN ha sviluppato lo Strumento di supporto everGREEN. Questo strumento fornisce una guida online attraverso il Processo in 4 fasi (sviluppato dall'UNESCO) che è descritto in dettaglio nel Quadro di riferimento everGREEN. Il processo in 4 fasi è stato concepito per sostenere la transizione ecologica negli istituti di formazione professionale. Le quattro fasi sono le seguenti:



ONLINE SUPPORT TOOL

The 4-Step Process is supported by a range of practical tools developed by the everGREEN team specifically to make implementation more feasible for VET organisations. For each step, the Support Tool provides innovative approaches, methods, and resources that streamline the process, making it more operational and accessible for VET organisations as they put these steps into action.

ACCESSO ALLO STRUMENTO DI SUPPORTO EVERGREEN

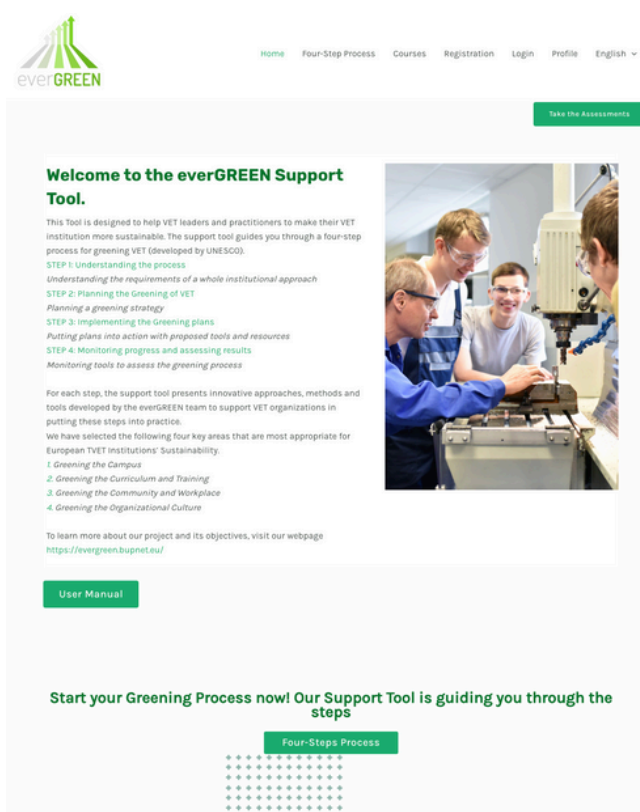
È possibile accedere allo strumento di supporto online direttamente facendo clic [qui](#) o visitando il sito web di everGREEN all'indirizzo <https://evergreen.bupnet.eu/> e facendo clic sulla scheda corrispondente nella navigazione.

Lo strumento di supporto everGREEN è disponibile gratuitamente e rimarrà accessibile almeno fino alla fine del 2029. Per la maggior parte delle funzioni dello strumento non è necessaria la registrazione. Tuttavia, per utilizzare appieno lo strumento di valutazione nella Fase 2 del Processo in 4 fasi, è necessaria la registrazione. Questo perché la piattaforma genera raccomandazioni personalizzate per il vostro processo di greening, sulla base delle vostre risposte all'autovalutazione.

Lo strumento di supporto è disponibile in sei lingue: inglese, francese, tedesco, greco, italiano e sloveno. È possibile passare facilmente da una lingua all'altra facendo clic sul pulsante che mostra la lingua attualmente selezionata.

Se hai bisogno di aiuto per navigare nello Strumento di supporto, puoi consultare il Manuale dell'utente. [Scarica il Manuale dell'utente qui](#) o fai clic sul pulsante Manuale dell'utente nella pagina principale dello Strumento di supporto per ottenere una guida completa di ogni funzione e passo.

Nella prossima sezione, forniremo una panoramica di tutti gli strumenti e i metodi pratici disponibili nello Strumento di supporto online, progettati per assistere nell'implementazione del Processo in 4 fasi.



The screenshot shows the homepage of the everGREEN Support Tool. At the top, there is a navigation menu with links for Home, Four-Step Process, Courses, Registration, Login, Profile, and English. The main content area features a large heading "Welcome to the everGREEN Support Tool." followed by a brief introduction and a list of four steps: 1. Understanding the process, 2. Planning the Greening of VET, 3. Implementing the Greening plans, and 4. Monitoring progress and assessing results. A "User Manual" button is visible below the text. On the right side, there is a photograph of three students in a laboratory setting. At the bottom, there is a call to action: "Start your Greening Process now! Our Support Tool is guiding you through the steps" with a "Four-Steps Process" button and a grid of dots.

STRUMENTI PRATICI

Facendo clic sul pulsante "Processo in quattro fasi" nella barra di navigazione, si apre una nuova pagina in cui viene presentato l'intero processo. Gli elementi di questa pagina sono interattivi e, cliccando su di essi, si accede ad altre pagine o a caselle pop-up con spiegazioni dettagliate.

Ogni fase del processo è supportata da strumenti pratici.



Processo In Quattro Fasi



Struttura in 4 fasi

Nel 2017, l'UNESCO ha pubblicato la guida *Greening Technical and Vocational Education and Training - A Practical Guide for Institutions* per supportare i leader e gli operatori della VET nell'abbracciare l'educazione allo sviluppo sostenibile. Questa guida introduce un processo in quattro fasi per rendere più verde l'istruzione e la formazione professionale, che costituisce la base del design strutturale del progetto everGREEN. Noi di everGREEN abbiamo preso il processo in quattro fasi dell'UNESCO e lo abbiamo arricchito con approcci innovativi, metodi e strumenti pratici adatti alle esigenze delle organizzazioni di IFP. A destra, troverete una panoramica del processo in quattro fasi dell'UNESCO, arricchito dagli strumenti di everGREEN. Vi forniamo strategie e fogli di lavoro per aiutarvi a implementare efficacemente queste fasi nella vostra organizzazione di IFP.



Dopo aver lavorato attraverso le presentazioni e i fogli di lavoro delle 4 fasi, sarete facilmente in grado di creare, attuare e monitorare il vostro piano di ecologizzazione individuale per la vostra organizzazione IFP. I materiali qui forniti vi forniranno le conoscenze e gli strumenti necessari. Il seguente modello per il vostro piano di greening individuale vi aiuterà a mantenere gli obiettivi in vista e vi accompagnerà costantemente durante il processo di implementazione. Trovate il modello QUI.

STRUMENTI PRATICI A SUPPORTO DELLA FASE 1 COMPNDERE IL PROCESSO



La Fase 1 si compone di quattro compiti che aiutano a comprendere meglio il processo di ecologizzazione:

- Chiarire il concetto di ecologizzazione
- Navigare nell'influenza istituzionale: Comprendere i mandati, le politiche e gli impegni globali per ottenere un impatto efficace.
- Sottolineare l'approccio globale dell'istituzione
- Coinvolgere i team

Per una spiegazione più dettagliata e per visualizzare la Fase 1, fare clic [qui](#).

Gli strumenti pratici correlati disponibili sullo Strumento di supporto includono:

- **Foglio di lavoro 1.1: Chiarire il concetto di ecologizzazione:** Questo foglio di lavoro vi aiuta a considerare gli elementi chiave del vostro processo di ecologizzazione, avvicinandovi alla definizione delle vostre esigenze e del punto di partenza migliore per la vostra strategia individuale.
- **Foglio di lavoro 1.2: Come gestire l'influenza istituzionale:** Allineare la vostra strategia di ecologizzazione con le politiche, le leggi e gli impegni ufficiali aumenta le possibilità di ottenere un sostegno esterno, come finanziamenti o promozioni.
- **Foglio di lavoro 1.3: Coinvolgere i team:** all'inizio del vostro percorso di ecologizzazione, è fondamentale identificare il supporto a vostra disposizione e determinare chi all'interno della vostra organizzazione può collaborare a questa trasformazione.

STRUMENTI PRATICI A SUPPORTO DELLA FASE 2 PIANIFICARE L'ECOLOGIZZAZIONE DELL'IFP



Nella Fase 2, valutate la situazione attuale della vostra organizzazione: quanto è pronta la vostra organizzazione per le misure di sostenibilità e che livello di ambizione avete nel renderla più ecologica? Questa fase è suddivisa in cinque sottoattività che aiutano a guidare il processo di pianificazione:

- Sensibilizzazione e formulazione della motivazione
- Sviluppare una visione
- Promuovere un coinvolgimento più ampio
- Valutare le realtà attuali
- Sviluppo di un piano d'azione istituzionale per l'ecologia

I primi tre compiti si concentrano sul coinvolgimento delle persone, sulla creazione di un sostegno e di una consapevolezza all'interno dell'organizzazione. Le ultime due attività si concentrano sulla pianificazione del cambiamento, in cui si valuterà lo stato attuale e si svilupperà un chiaro piano d'azione per rendere l'organizzazione più ecologica.

Per una spiegazione più dettagliata e per visualizzare la Fase 2, cliccate [qui](#)

Gli strumenti pratici per coinvolgere le persone includono

- **Foglio di lavoro 2.1: Creare una motivazione:** La formulazione di una motivazione è fondamentale, in quanto garantisce che tutti comprendano l'importanza del processo di ecologizzazione e vedano i benefici che esso apporta agli studenti, al personale, alla comunità e all'istituzione nel suo complesso.
- **Foglio di lavoro 2.2: Sviluppo di una dichiarazione di visione:** Cosa vorreste che diventasse la vostra organizzazione in futuro? Questo foglio di lavoro vi aiuterà a definire una visione chiara e stimolante per il vostro percorso di ecologizzazione.

Gli strumenti pratici correlati per pianificare il cambiamento includono:

- **Strumento di valutazione:** questionario per valutare il livello di preparazione individuale dell'organizzazione ecologica e per definire il livello di ecologizzazione desiderato.
- **9 Scenari di greening:** Ogni scenario descrive un possibile punto di partenza di un'organizzazione. I nove scenari corrispondono a ogni possibile combinazione tra una preparazione medio-bassa e un obiettivo di ecologizzazione medio-intenso nell'autovalutazione.
- **32 mini-corsi per migliorare le competenze ecologiche:** I partecipanti ricevono un consiglio su quali corsi completare in base allo scenario in cui si trovano, ovvero in base al loro livello di preparazione iniziale e al livello di ecologizzazione che intendono raggiungere.
- **Foglio di lavoro:** Sviluppo di un piano di ecologizzazione di base: Aiuta a definire chiaramente gli obiettivi di ecologizzazione per le organizzazioni di IFP.



After completing these worksheets, you can move on to the assessment tool, which plays a key role in planning the change. The assessment tool is the heart of the everGREEN Support Tool and is the most innovative feature of the project.

Consente agli utenti di valutare l'attuale livello di ecologizzazione della propria organizzazione e di stabilire il proprio livello target, determinando in sostanza il livello di ecologizzazione che si intende raggiungere. In base ai risultati dell'autovalutazione, gli utenti riceveranno consigli personalizzati sui mini-corsi da seguire, studiati appositamente per supportare il loro processo di ecologizzazione. Questo approccio personalizzato garantisce che il percorso di ogni utente sia allineato con la situazione e gli obiettivi unici della sua istituzione.

Per capire meglio la tua posizione di partenza, il tuo livello di ambizione e la tua predisposizione all'ecologizzazione, fai il test di valutazione. Questo test ti collocherà in uno dei nove scenari, guidandoti verso i mini-corsi più appropriati. Cliccare sul pulsante " " per accedere al questionario. Assicurati di essere registrato sulla piattaforma prima di effettuare la valutazione.

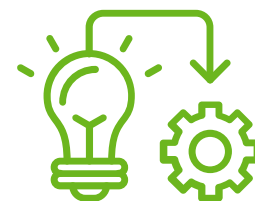
Una volta completata l'autovalutazione, riceverai risultati come questo esempio:

"Congratulazioni, hai terminato la valutazione! Il tuo livello di ambizione è MEDIO e il tuo livello di preparazione è MEDIO. Corsi suggeriti: 5° scenario".

Facendo clic su "5° scenario" si aprirà una nuova finestra con una descrizione dello scenario e dei minicorsi consigliati.

Se volete esplorare tutti gli scenari, cliccate qui sulla scheda "Corsi": <https://evergreen-vle.eu/my-courses/>.

STRUMENTI PRATICI A SOSTEGNO DELLA FASE 3 ATTUAZIONE DEI PIANI DI ECOLOGIZZAZIONE



Dopo aver lavorato sulle presentazioni e sui fogli di lavoro delle prime due fasi, sarai ben attrezzato per creare, attuare e monitorare il tuo piano di ecologizzazione individuale per la tua organizzazione IFP. In questa fase, ci concentriamo su quattro aree chiave che sono più rilevanti per gli istituti di IFP europei che cercano di raggiungere la sostenibilità:

- Ecologizzazione del campus
- Ecologizzazione del curriculum e della formazione
- Ecologizzazione della comunità e il luogo di lavoro
- Ecologizzazione della cultura organizzativa

Queste aree coprono l'ampia gamma di cambiamenti necessari per incorporare la sostenibilità nella tua istituzione, dalle pratiche ambientali nel campus all'integrazione della sostenibilità nei programmi di formazione e nella cultura organizzativa.

Per una spiegazione più dettagliata e per visualizzare il passaggio 3, fare clic [qui](#).

Strumento pratico di supporto alla Fase 3

- **Foglio di lavoro 3.1: Implementazione dell'iniziativa di greening:** Questo modello ti guiderà nella pianificazione delle fasi specifiche della tua iniziativa di ecologizzazione, aiutandoti a valutare le risorse necessarie e a chiarire l'orizzonte temporale dei tuoi sforzi di ecologizzazione. Ti aiuterà inoltre a delineare le azioni pratiche per ogni area del tuo piano di ecologizzazione.

PRACTICAL TOOLS TO SUPPORT STEP 4 MONITORING PROGRESS AND ASSESSING RESULTS



La fase 4 è dedicata principalmente all'apprendimento e alla definizione di indicatori di prestazione chiave (KPI) adeguati per monitorare e valutare efficacemente le tue iniziative di ecologizzazione. Questa fase assicura di poter seguire i tuoi progressi e valutare il successo delle tue azioni, consentendo aggiustamenti e miglioramenti laddove necessario. Stabilendo metriche chiare, potrai misurare l'impatto dei tuoi sforzi di sostenibilità e garantire che la tua organizzazione rimanga sulla strada giusta.

Per una spiegazione più dettagliata e per visualizzare la Fase 4, fare clic [qui](#).

Strumento pratico di supporto alla Fase 4

- **Foglio di lavoro 4.1: Modello per la pianificazione di metriche e KPI:** Questo modello ti guiderà nella definizione delle aree chiave di attività all'interno del tuo piano di ecologizzazione, nella definizione dei relativi obiettivi e sotto-obiettivi e nell'identificazione dei principali KPI e metriche per monitorare i progressi. Inoltre, delineerà le azioni chiave necessarie per raggiungere questi obiettivi e determinerà come monitorare e valutare efficacemente le iniziative di ecologizzazione.

CREARE E ATTUARE IL TUO PIANO DI ECOLOGIZZAZIONE INDIVIDUALE



Dopo aver lavorato con le presentazioni e i fogli di lavoro di tutte e quattro le fasi, sarai ben attrezzato per creare, implementare e monitorare il tuo piano di ecologizzazione individuale per la tua organizzazione IFP. I materiali forniti nel corso di questo processo ti offrono le conoscenze essenziali e gli strumenti pratici di cui hai bisogno per rendere il tuo percorso di sostenibilità un successo.

Per aiutarti a non perdere la rotta e a garantire che il tuo piano si evolva di pari passo con i vostri progressi, abbiamo fornito un modello per il tuo piano di ecologizzazione individuale. Questo modello ti aiuterà a mantenere i tuoi obiettivi e sarà una risorsa preziosa durante il processo di implementazione, crescendo insieme ai tuoi sforzi per integrare la sostenibilità nella tua organizzazione.

Puoi trovare il modello [[qui](#)].

Dopo un certo periodo, ad esempio qualche mese, è possibile rivedere l'autovalutazione. In questo modo, è probabile che ti trovi in uno scenario diverso, con raccomandazioni aggiornate di mini-corsi adattati ai tuoi progressi. Questo processo continuo ti consente di perfezionare e regolare il tuo Piano di ecologizzazione man mano che procedi.

A ogni iterazione, la comprensione e la preparazione alla sostenibilità cresceranno, fino a raggiungere il nono scenario, caratterizzato da un alto livello di ambizione e da uno stadio avanzato di preparazione. Questo miglioramento continuo garantisce che il tuo percorso di ecologizzazione rimanga dinamico e allineato con gli obiettivi in evoluzione della tua istituzione.

L'ALLEANZA EUROPEA PER L'IFP ECOLOGICO

L'Alleanza europea per la Green VET si propone di estendere il successo del progetto everGREEN accogliendo nuovi membri impegnati a promuovere la sostenibilità nell'istruzione e formazione professionale (IFP). Entrando a far parte dell'Alleanza, avrai accesso agli strumenti, ai quadri di riferimento e alle metodologie sviluppate attraverso il progetto everGREEN, consentendo alla vostra istituzione di avviare o migliorare il proprio processo di ecologizzazione. La missione dell'Alleanza è quella di consentire agli istituti di istruzione e formazione professionale di tutta Europa di adottare pratiche sostenibili, integrare le competenze ecologiche nei loro curricula e contribuire alla più ampia transizione ecologica. Attraverso la collaborazione e la condivisione di risorse, l'Alleanza aiuta gli istituti a rafforzare i loro sforzi di sostenibilità, promuovendo al contempo una comunità di organizzazioni che la pensano allo stesso modo.

COME ADERIRE ALL'ALLEANZA

L'Alleanza europea per l'IFP verde è aperta agli istituti di IFP di tutta Europa. Si noti che l'Alleanza è disponibile solo in inglese. Per aderire, segui questi semplici passi:

1. Collegarsi al sito web del progetto everGREEN all'indirizzo <https://evergreen.bupnet.eu/>.
2. Cliccare sul pulsante "Alliance for Green VET".
3. Scorri la pagina e clicca sul pulsante "Join the Alliance".
4. Inserisci i tuoi dati di contatto e ti contatteremo a breve per confermare la tua adesione.

VANTAGGI DELL'ADESIONE ALL'ALLEANZA

Unendoti all'Alleanza, otterrete l'accesso a diversi vantaggi:

- Accesso al Framework e agli Strumenti everGREEN: Utilizza queste risorse per integrare la sostenibilità nei tuoi programmi e iniziative di IFP.
- Inviti a eventi e sessioni di formazione esclusivi: migliora le tue conoscenze e competenze con eventi su misura e opportunità di sviluppo professionale.
- Opportunità di networking: Collegarsi con organizzazioni e professionisti che la pensano allo stesso modo in tutta Europa, trovando potenzialmente partner per progetti Erasmus+ o altre iniziative di collaborazione.
- Supporto continuo e risorse: Continua a ricevere indicazioni e strumenti per garantire il successo delle tue iniziative di sostenibilità.

UNISCITI AL MOVIMENTO PER UN FUTURO PIÙ ECOLOGICO NELL'IFP

Unendoti all'Alleanza europea per la Green VET, non solo compirete il passo successivo nel percorso di sostenibilità della tua istituzione, ma entrerai anche a far parte di un più ampio movimento europeo verso un'istruzione e formazione professionale più ecologica e sostenibile. Insieme, possiamo creare un cambiamento duraturo e sostenere la transizione ecologica di cui il nostro mondo ha bisogno.



Questo documento è pubblicato con Licenza Creative Commons Attribuzione-Non commerciale-Condividi allo stesso modo 4.0 Internazionale (<https://creativecommons.org/licenses/by-nc/4.0/>) e può essere scaricato gratuitamente dal sito web di everGREEN.



**Cofinanziato
dall'Unione europea**

Finanziato dall'Unione europea. Le opinioni espresse appartengono, tuttavia, al solo o ai soli autori e non riflettono necessariamente le opinioni dell'Unione europea o dell'Agazia esecutiva europea per l'istruzione e la cultura (EACEA). Né l'Unione europea né l'EACEA possono esserne ritenute responsabili.

Numero di progetto: 2021-2-DE02-KA220-VET-000049358